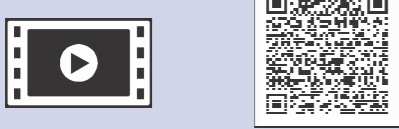
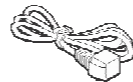
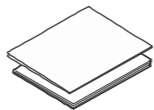
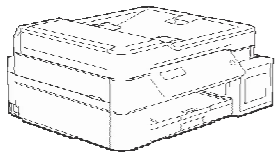


1 Išpakuokite prietaisą ir patikrinkite visus komponentus

Dėžutėje esantys komponentai gali skirtis, priklausomai nuo šalies. Nuimkite apsauginę juostelę ir plėvelę, gaubiančią prietaisą ir rašalo talpos gaubtą.



Žiūrėkite mūsų DUK vaizdo medžiagą, kuri padės nustatyti Brother prietaisą: support.brother.com/videos

Rašalo buteliukai*

- Juoda
 - Geltona
 - Žalsvai mėlyna
 - Rausvai raudona
- * Komplektacijos rašalo buteliukų išėiga sudaro tokią dalį pakeičiamų buteliukų išėigos:
- Juoda: ~ 95% išėigos
 - Kitos: ~ 90% išėigos

➤ Nuorodų vadovas: Eksploatacinių medžiagų specifikacijos

Greitosios parengties vadovas Produkto saugos vadovas



Brother įdiegimo diskas
Atidarykite išėigos popieriaus dėklo gaubtą

Maitinimo laidas

PASTABA

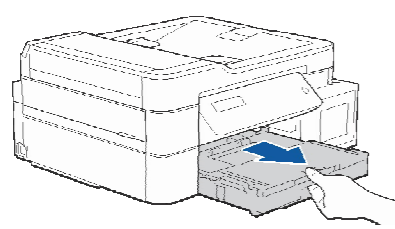
- Nuorodų vadovą šiems modeliams rasite pridėdame įdiegimo diske.
- Šiame greitosios parengties vadove esančios iliustracijos vaizduoja DCP-T710W modelį.
- Išsaugokite visas pakavimo medžiagas ir dėžutę, jei jums prireiktų transportuoti savo prietaisą.
- Turite įsigyti tinkamą sąsajos, kurią norite naudoti, laidą. USB laidas pridėdamas kai kuriuose modeliuose.

USB laidas

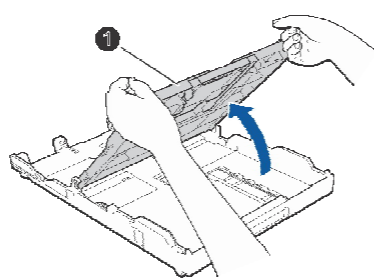
Rekomenduojame naudoti USB 2.0 laidą (Tipas A/B), kuris yra ne ilgesnis nei 2 metrų.

2 Įdėkite popierių į dėklą

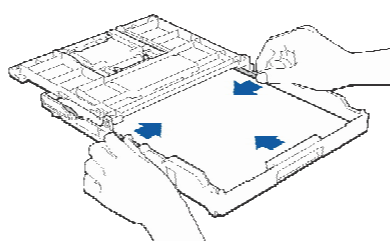
Daugiau informacijos apie popieriaus tvarkymą ir dydžius rasite Nuorodų vadove.



Popieriaus dėklą visiškai ištraukite iš prietaiso

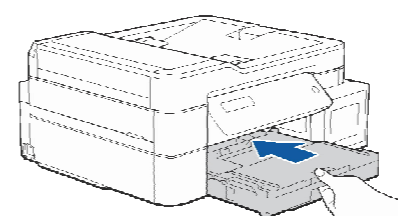


Atidarykite išėigos popieriaus dėklo gaubtą 1



Sureguliuokite popieriaus kreipiančiąsias.

Gerai išvėdinkite popierių ir įdėkite į dėklą.



Atidarykite išėigos popieriaus dėklo gaubtą, tada lėtai įstumkite dėklą į prietaisą.



PASTABA

Ištraukite popieriaus atramą 1, tada atlenkite popieriaus atramos atvartą 2, kad atspausdinti lapai neiškristų.

3 Prijunkite maitinimo laidą

Prijunkite maitinimo laidą. Prietaisas įsijungs automatiškai.

5 Nustatykite data ir laiką

Spauskite ▲ arba ▼ ir pasirinkite numerį, tada spauskite OK, kad nustatytumėte data ir laiką.

4 Pasirinkite šalį arba kalbą (tik pradinis nustatymas)

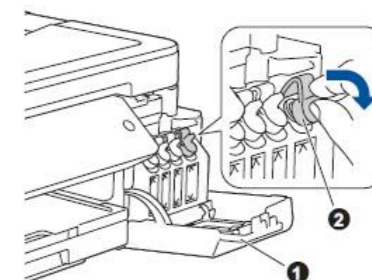
Įjungus prietaisą Jums gali reikėti nustatyti savo šalį arba kalbą (priklausomai nuo prietaiso). Jei reikia, vadovaukitės žingsniais ekrane.

6 Pripildykite rašalo talpas pakuotėje esančiu rašalu

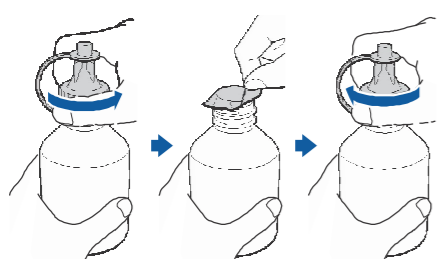
SVARBU

Etiketėje patikrinkite rašalo buteliuko modelio pavadinimą. Netinkamas rašalas gali sugadinti prietaisą.

BK (Dye)	CMY
BT5000BK	BT5000CMY
BT6000BK	BT5001CMY
	BT5009CMY
DO NOT USE	
BK (Pigment)	
BT6000BK	
BT6001BK	
BT6009BK	

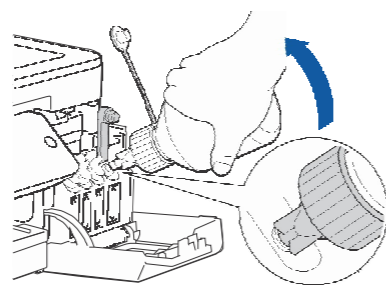


Atidarykite rašalo talpos gaubtą 1 ir atlenkite antgalį 2 žemyn, kad atidarytumėte rašalo talpos dangtelį.

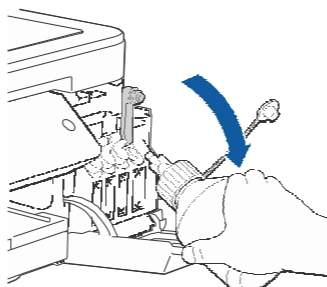


Nuimkite dangtelį ir apsauginę plėvelę nuo rašalo buteliuko, tada pakeiskite dangtelį.

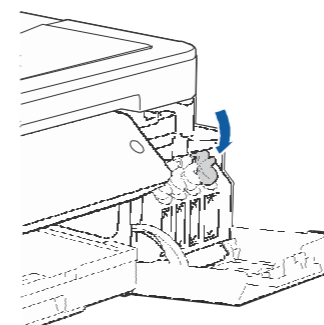
PASTABA
Tvirtai užsukite buteliuko dangtelį, kad išvengtumėte nutekėjimo.



Nuimkite galiuką nuo rašalo buteliuko. Tvirtai įstatykite rašalo buteliuko antgalį, kad rašalas neišsilietų. Pripildykite rašalo talpyklą, atsargiau paspausdami buteliuką, kaip nurodyta paveikslėlyje. Visą buteliuką ištuštinkite į rašalo talpyklą.



Nukreipkite antgalį į viršų, kad rašalas neišsilietų, tada nuimkite antgalį nuo rašalo talpos.



Nuspauskite žemyn rašalo talpos dangtelį, kad jį tvirtai uždarytumėte. Pakartokite 6 veiksmą su kitomis 3 rašalo talpomis. Uždarykite rašalo talpos gaubtą. Prietaisas paruoš rašalo vamzdelio sistemą spausdinimui.

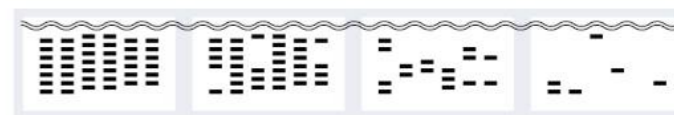
7 Prietaiso nustatymai

Prietaisui pabaigus pirmus valymo procesus, sekite žingsnius LCD ekrane, kad sukonfigūruotumėte prietaiso nustatymus.

- Patikrinkite spausdinimo kokybę
- Atspausdinkite įdiegimo lapą

PASTABA

Naudokitės žemiau esančiu pavyzdžiu, kad patikrintumėte spausdinimo kokybę.



Nieko Keletas Apie pusę Daug

8 Pasirinkite savo kalbą (jei reikia ir tik tam tikriems modeliams)

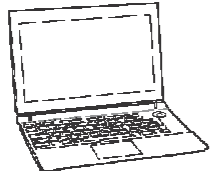
1. Spauskite **Menu**.
2. Spauskite ▲ arba ▼, pasirinkite [Initial Setup], tada spauskite **OK**.
3. Spauskite ▲ arba ▼, pasirinkite [Local Language], tada spauskite **OK**.
4. Spauskite ▲ arba ▼, pasirinkite savo kalbą, tada spauskite **OK**.
5. Spauskite **Stop/Exit**.



9

Pasirinkite įrenginį, kurį norite prijungti prie savo spausdintuvo

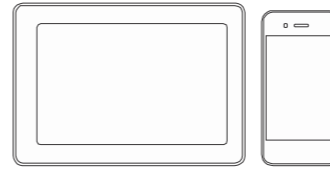
Computer



Pereikite prie **10** punkto ir sekite instrukcijas.

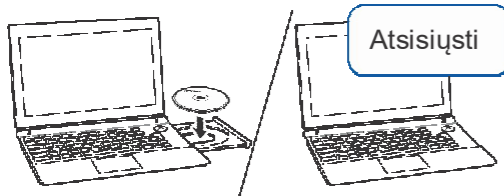
PASTABA

Rekomenduojame konfigūruoti belaidžio ryšio nustatymus iš savo kompiuterio.

Mobilusis įrenginys
(tik DCP-T510W/DCP-T710W)

Pereikite prie **11** punkto ir sekite instrukcijas.

10 Prijunkite kompiuterį



Atsisiųsti

Įdėkite įdiegimo diską į savo CD/DVD skaitytuvą arba atsisiųskite pilną tvarkyklių ir programos paketą iš:

Windows®: support.brother.com/windows

Mac: support.brother.com/mac

Jei savo kompiuteryje naudojate neseniai išleistą operacinę sistemą, aplankykite aukščiau esančias nuorodas, kuriose rasite atnaujintas tvarkykles ir programos informaciją.

Vadovaukitės instrukcijomis ir kreipiniais kompiuterio ekrane.

Windows®:

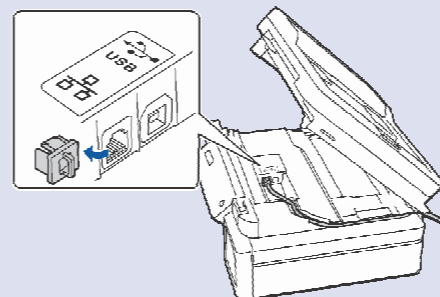
Jei Brother langas neatsiranda automatiškai, eikite į **Kompiuterį (My Computer/This PC)**. Du kartus spustelėkite ant CD/DVD-ROM piktogramos, tada du kartus spustelėkite **start.exe**.

Mac:

Pilnam tvarkyklių funkcionalumui pasiekti rekomenduojame pasirinkti **CUPS tvarkyklę** pridėdant spausdintuvą.

USB jungčiai:

Suraskite teisingą lizdą prietaiso viduje, kaip pavaizduota.



Baigta

Brother reguliariai atnaujina programas, pridėdama funkcijų ir pritaikant klaidų ištaisymų. Naujausias programas rasite: support.brother.com/up4.

Negalite prisijungti? Patikrinkite:

Belaidis tinklas
(tik DCP-T510W/DCP-T710W)

Iš naujo paleiskite belaidžio ryšio prieigos tašką / maršrutizatorių (jei galima).

USB jungtis

Atjunkite laidą

Perkraukite savo prietaisą ir kompiuterį, tada pereikite prie **10** žingsnio.

Jei nepavyksta, pereikite prie **11** žingsnio.

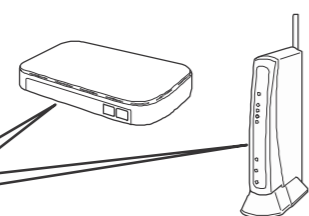
Jei nepavyksta, aplankykite support.brother.com dėl DUK ir trikčių šalinimo patarimų.

11 Alternatyvus belaidžio ryšio nustatymas
(tik DCP-T510W/DCP-T710W)

Suraskite savo SSID (tinklo pavadinimą) ir tinklo raktą (slaptažodį) ant savo maršrutizatoriaus ir užsirašykite juos į žemiau esančią lentelę.

SSID (Tinklo vardas)	
Tinklo raktas (slaptažodis)	

SSID: XXXXXXXX
Tinklo raktas: XXXX



Jei nerandate šios informacijos, paklauskite savo tinklo administratoriaus arba maršrutizatoriaus gamintojo.

1. Spauskite **Menu**.
2. Spauskite **▲** arba **▼** ir pasirinkite [Network], tada spauskite **OK**.
3. Spauskite **▲** arba **▼** ir pasirinkite [WLAN], tada spauskite **OK**.
4. Spauskite **▲** arba **▼** ir pasirinkite [Setup Wizard], tada spauskite **OK**.

Pasirinkite SSID (tinklo vardą) savo maršrutizatoriui ir įveskite tinklo raktą (slaptažodį). Daugiau informacijos rasite *Įveskite tekstą savo Brother prietaise elektroniniame naudotojo vadove*.

Kai belaidžio ryšio nustatymas pavyks, ekrane pasirodys [Connected].

Jei nustatymas nepavyksta, iš naujo paleiskite savo Brother prietaisą bei maršrutizatorių, tada pakartokite **11** punktą.

Kompiuteriui

Pereikite prie **10** punkto ir įdiekite programą.

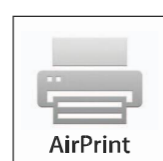
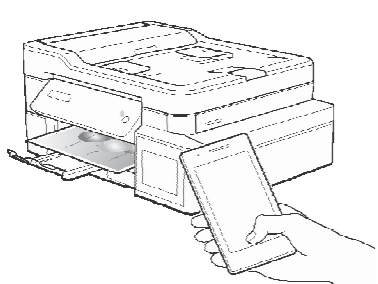
Mobiliam įrenginiui

Pereikite prie **12** punkto ir įdiekite programėles.

Net jei Jūs neturite maršrutizatoriaus, savo įrenginį galite prijungti tiesiai prie spausdintuvo. Papildomos informacijos apie belaidį tinklą rasite support.brother.com/wireless-support.

12 Spausdinkite arba skenuokite naudodami savo mobiliąjį įrenginį
(tik DCP-T510W/DCP-T710W)

Jūsų mobilusis įrenginys turi būti prijungtas prie to paties belaidžio tinklo, kaip Jūsų Brother prietaisas.



AirPrint galima visiems, su iOS suderinamiems įrenginiams, įskaitant iPhone, iPad, ir iPod touch. Jums nereikia atsisiųsti jokios programos, kad galėtumėte naudotis AirPrint. Daugiau informacijos rasite *Elektroniniame naudotojo vadove*.



Atsisiųskite ir įdiekite Mopria® Print Service programėlę iš Google Play™, naudodami savo Android™ įrenginį.



Atsisiųskite ir įdiekite mūsų nemokamą programėlę **Brother iPrint&Scan** iš mobiliųjų programėlių parduotuvės, pavyzdžiui, App Store, Google Play™ arba Microsoft® Store, naudodami savo mobiliąjį įrenginį.

Brother SupportCenter yra mobilioji programėlė, kuri suteikia naujausią informaciją apie Jūsų Brother produktą. Aplankykite App Store arba Google Play™ ir atsisiųskite programėlę.



Papildomos programėlės

Galite spausdinti iš arba skenuoti į savo mobiliąjį įrenginį naudodami įvairias programėles. Instrukcijas rasite *Elektroniniame naudotojo vadove*.



Papildoma belaidžio ryšio pagalba: support.brother.com/wireless-support

DUK, trikčių šalinimo patarimus, programas ir naudotojo vadovus rasite adresu support.brother.com. Produkto specifikacijas rasite *Elektroniniame naudotojo vadove*.

© 2017 Brother Industries, Ltd. Visos teisės saugomos.