

Norėdami tinkamai atlikti diegimo procedūrą, iš pradžių perskaitykite produkto saugos vadovą, tada šį greitosios parengties vadovą.

⚠ ĮSPĖJIMAS

PERSPĖJIMAS nurodo galimai pavojingą situaciją, kuri, jei nebus išvengta, gali sukelti mirtį ar rimtų sužalojimų.

PASTABA

PASTABA nurodo veikimo aplinką, įdiegimo sąlygas arba specialiasias naudojimo sąlygas.



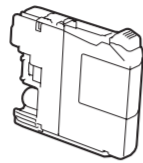
Žiūrėkite mūsų DUK vaizdo medžiagą, kuris padės nustatyti Brother prietaisą.
solutions.brother.com/videos



Aplankykite Brother pagalbos svetainę support.brother.com

Išpakuokite prietaisą ir patikrinkite visus komponentus

1. Nuimkite apsauginę juostelę ir plėvelę, dengiančią prietaisą.
2. Įsitikinkite, kad turite visus komponentus.



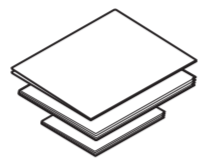
Įvadinės* rašalo kasetės [x4]

- Juoda
- Geltona
- Žalsvai mėlyna
- Rausvai raudona

*Juodos įvadinės kasetės išeiga siekia ~90% pakeičiamų ypač didelės išeigos kasečių išeigos. Spalvotų įvadinių kasečių išeiga siekia ~60% pakeičiamų ypač didelės išeigos kasečių išeigos.

➤ Pagrindinis naudotojo vadovas:
Eksploatacinių medžiagų specifikacijos

Dėžutėje esantys komponentai gali skirtis, priklausomai nuo šalies.



Greitosios parengties vadovas
Pagrindinis naudotojo vadovas
Produkto saugos vadovas



Maitinimo laidas



CD



(JK) (kitiems)
Telefono linijos laidas
(tik MFC modeliams)

⚠ ĮSPĖJIMAS

Jūsų prietaiso pakuotėje naudojami plastikiniai maišeliai. Siekdami išvengti užduosimo pavojaus, šiuos plastikinius maišelius laikykite toliau nuo kūdikių ir vaikų. Plastikiniai maišeliai nėra žaislai.

PASTABA

- Dauguma šiame greitosios parengties vadove pateikiamų iliustracijų vaizduoja MFC-J985DW modelį.
- Išsaugokite pakavimo medžiagas ir dėžę, jei dėl kokios nors priežasties prietaisą reikėtų transportuoti.
- Turite įsigyti tinkamą sąsajos, kurią norite naudoti, laidą (USB ar tinklo jungčiai).

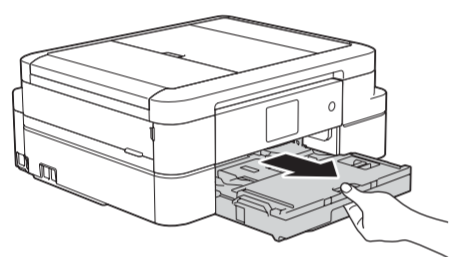
USB laidas

Rekomenduojame naudoti USB 2.0 laidą (Tipas A/B), kuris yra ne ilgesnis nei 2 metrų ilgio.

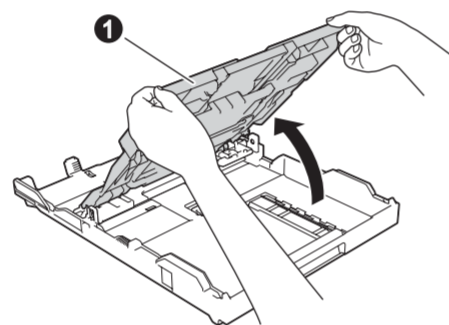
Ethernet (tinklo) laidas (tik MFC modeliams)

Naudokite tiesų 5 kategorijos (ar aukštesnės) vytos poros laidą, skirtą 10BASE-T arba 100BASE-TX greitajam laidiniam tinklui.

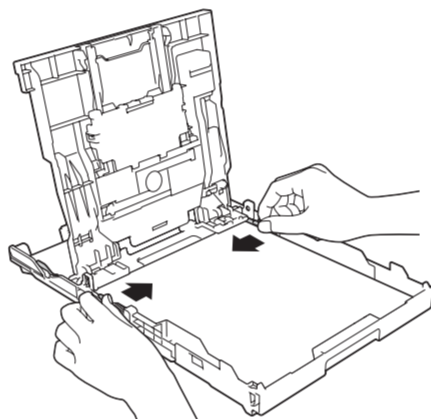
1 Įdėkite paprasto A4 formato popieriaus



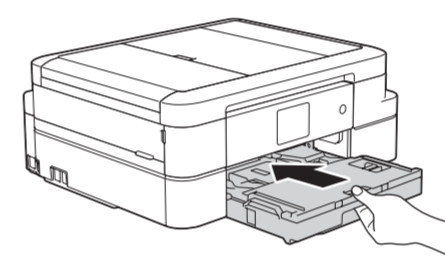
Popieriaus dėklą visiškai ištraukite iš prietaiso.



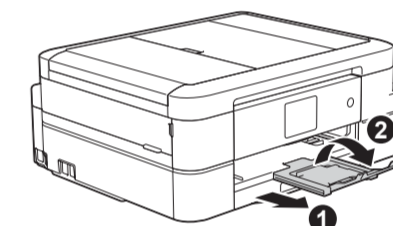
Atidarykite išeigos popieriaus dėklo gaubtą ①.



Gerai išvėdinkite popierių ir įdėkite jį į dėklą, tada sureguliuokite popieriaus kreipiančiąsias.



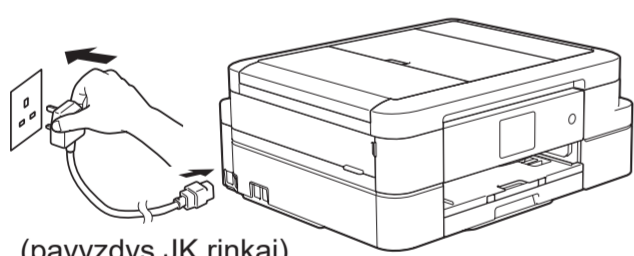
Uždarykite išvesties popieriaus dėklo gaubtą, tada palengva iki galo įstumkite popieriaus dėklą į prietaisą.



PASTABA

Ištraukite popieriaus laikiklį ① ir atlenkite popieriaus laikiklio atvartą ②, kad atspausdinti lapai neiškristų.

2 Prijunkite maitinimo laidą

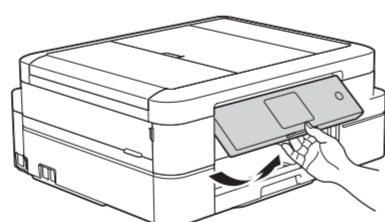


(pavyzdys JK rinkai)

Prijunkite maitinimo laidą. Prietaisas įsijungs automatiškai.

PASTABA

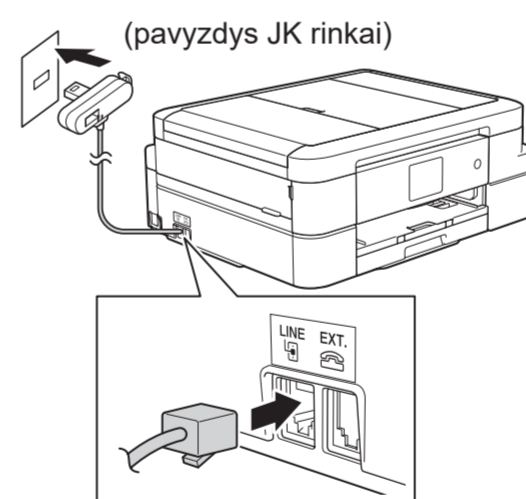
Galite pasireguliuoti valdymo panelės kampa, kad galėtumėte lengviau įskaityti informaciją ekrane.



Įjungus prietaisą Jums gali tekti nustatyti savo šalį arba kalbą (priklausomai nuo šalies). Ji reikia, vadovaukitės ekrane esančiomis instrukcijomis.

3 Prijunkite telefono linijos laidą (tik MFC modeliams)

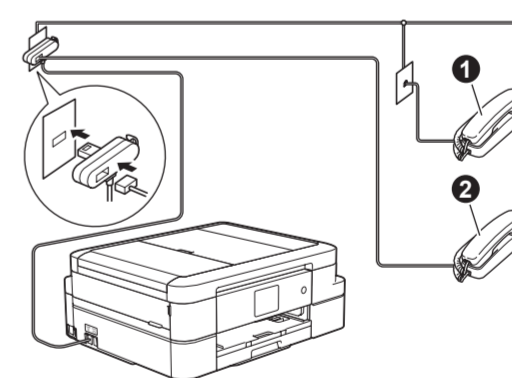
Jei savo prietaiso nenaudojate kaip fakso, pereikite prie ④ punkto.



Prijunkite telefono linijos laidą. Naudokite lizdą, pažymėtą LINE.

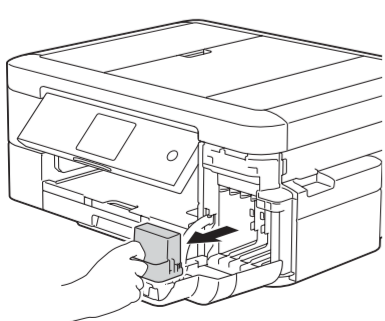
PASTABA

Jei Jūsų prietaisas dalinasi viena telefono linija su išoriniu telefonu, prijunkite jį, kaip nurodyta žemiau.

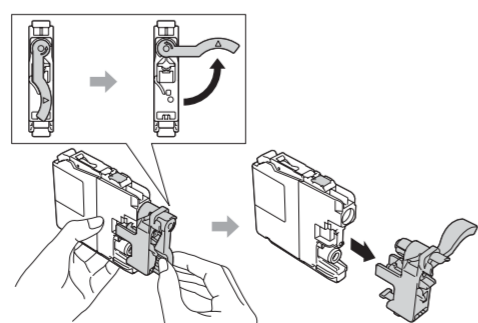


- ① Papildomas telefonas
- ② Išorinis telefonas

4 Įdėkite įvadinės rašalo kasetes



Atidarykite rašalo kasečių gaubtą, tada išimkite oranžinę apsauginę dalį iš prietaiso.



Vadovaukitės ekrane esančiais nurodymais, norėdami įdėti rašalo kasetes.

Prietaisas paruoš rašalo tūbelių sistemą spausdinti.

5 Prietaiso nustatymai

Prietaisui pabaigus pradinį valymo procesą vadovaukitės ekrane pateikiamais nurodymais, norėdami sukongfigūruoti prietaiso nustatymus.

- Patikrinkite spausdinimo kokybę
- Nustatykite datą ir laiką
- Peržiūrėkite operacijos patarimus
- Nustatykite Brother ekrano pranešimų numatytuosius parametrus
- Atspausdinkite įdiegimo lapą

6 Pasirinkite savo kalbą (jei reikia)

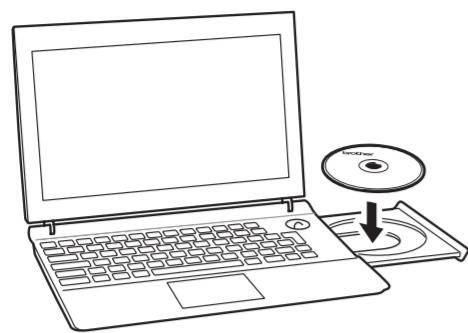
1. Spauskite [Settings] > [All Settings] > [Initial Setup] > [Local Language].
2. Pasirinkite savo kalbą.
3. Spauskite .



7 Spausdinkite iš kompiuterio

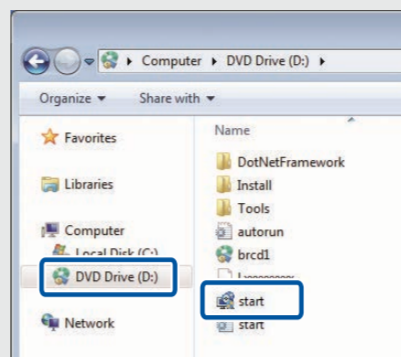
Įdėkite CD į CD/DVD skaitytuvą.

- Jei neturite CD/DVD skaitytuvo, atsisiųskite programą:
Windows®: solutions.brother.com/windows
Macintosh: solutions.brother.com/mac

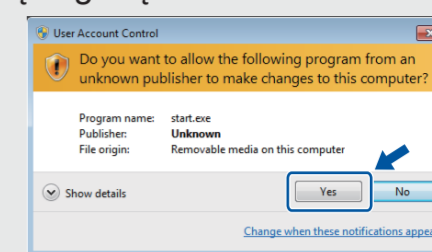


Atsiradus prietaiso įdiegimo langui vadovaukitės ekrane esančiomis instrukcijomis.

- Jei Brother langas neatsiranda automatiškai, spauskite (Start) > **Computer (Mano kompiuteris)**. (Windows® 8/Windows® 8.1/Windows® 10: spauskite **File Explorer** ikoną užduočų juostoje, tada eikite į **Computer** (Šis kompiuteris) Du kartus spustelėkite CD/DVD-ROM ikoną, tada du kartus spustelėkite **start.exe**.



- Jei atsiranda **Vartotojo paskyros valdymo** ekranas, spauskite **Taip** ir tęskite įdiegimą.



- Jei norite įdiegti prietaisą papildomuose kompiuteriuose, pakartokite šią procedūrą kiekviename kompiuteryje.

Kai pasieksite **Connection Type**, pasirinkite norimą jungties tipą.

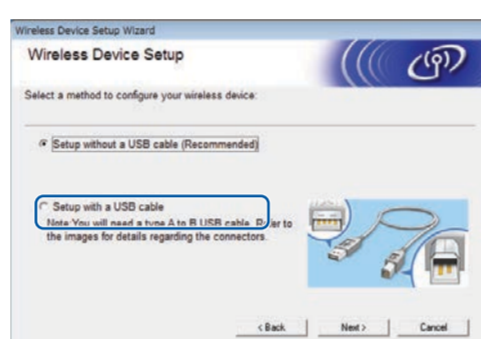
(MFC-J985DW)

(DCP-J785DW)



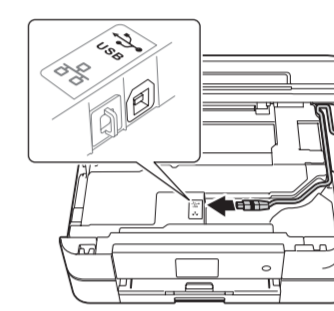
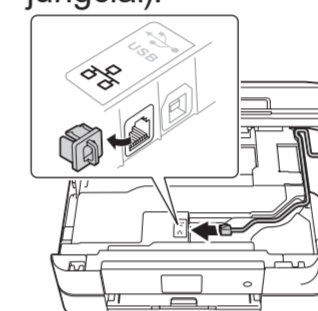
Jei pasirinksite belaidžio tinklo jungtį (Wi-Fi):

Kai pasirodys **Wireless Device Setup** ekranas, pasirinkite **Setup without a USB cable (Recommended)**.



Jei pasirinksite laidinio tinklo jungtį (Ethernet) arba vietinę jungtį (USB):

Palaukite, kol instrukcijos ekrane nurodys prijungti sąsajos laidą: pakelkite skaitytuvo gaubtą, įkiškite kabelį į tinkamą lizdą, nuveskite laidą į prietaiso galą. Uždarykite skaitytuvo stiklą, prijunkite laidą prie savo tinklo (Ethernet jungčiai) arba savo kompiuterio (USB jungčiai).



Jei pasirinksite **Local Connection (USB)**, neprijunkite USB laido, kol nebus paprašyta to padaryti.

Vadovaukitės ekrane esančiomis instrukcijomis, kad tęstumėte įdiegimą.

Sekite instrukcijas ekrane. Kai pasirodys **Installation Complete** užrašas, Jūsų Brother prietaisas bus sėkmingai įdiegtas. Spauskite **Finish**.

Jei belaidis prijungimas nepavyko, prijunkite savo prietaisą rankiniu būdu, naudodami valdymo panelę ir sekdami instrukcijas **Naudojant belaidžio tinklo sąrankos vedlį.**



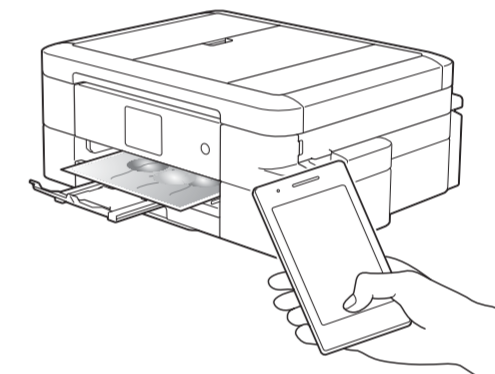
Spausdinkite iš išmaniojo telefono arba kito mobiliojo įrenginio

Spausdinkite iš ir skenuokite į išmaniuosius telefonus ir kitus mobiliuosius įrenginius, naudodami mūsų nemokamą programėlę **Brother iPrint&Scan**.

Atsiųskite ir įdiekite **Brother iPrint&Scan** iš solutions.brother.com/ips ar



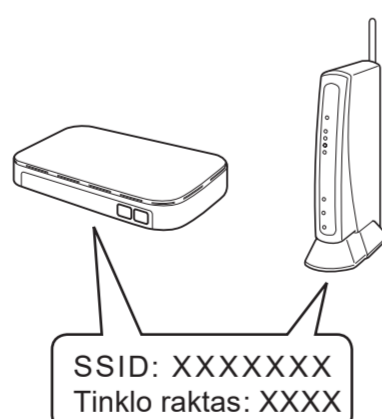
Jūs taip pat galite naudoti mobiliojo spausdinimo sprendimą AirPrint, kuris belaidžiu būdu suteikia galimybę spausdinti nuotraukas, el. laiškus, internetines svetaines ir dokumentus iš savo iPad, iPhone ir iPod touch, neįdiegus jokių tvarkyklių. Daugiau informacijos apie AirPrint naudojimą rasite *AirPrint vadove* savo modelio **instrukcijų** puslapyje. Jūsų išmanusis telefonas arba mobilusis įrenginys turi būti prijungtas prie Brother prietaiso belaidžiu būdu. Prijunkite savo išmanųjį telefoną arba mobilųjį įrenginį prie belaidžio priegijos taško / maršrutizatoriaus, tada prijunkite savo Brother prietaisą prie to paties belaidžio ryšio priegijos taško / maršrutizatoriaus, naudodami belaidžio ryšio sąrankos vedlį. Žr. **Naudojant belaidžio tinklo sąrankos vedlį.**



Naudojant belaidžio tinklo sąrankos vedlį

Naudokite Brother belaidžio tinklo sąrankos vedlį ir rankiniu būdu prijunkite savo Brother prietaisą prie savo belaidžio tinklo. Jūsų kompiuteris, išmanusis telefonas arba kitas mobilusis įrenginys turi būti prijungtas prie to paties belaidžio tinklo, jei Jūs norite spausdinti belaidžiu būdu.

1. Išjunkite savo belaidžio ryšio priegijos tašką / maršrutizatorių, palaukite 10 sekundžių, tada vėl įjunkite.
2. Suraskite savo SSID (tinklo pavadinimą) ir tinklo raktą (slaptažodį) savo belaidžio ryšio priegijos taške / maršrutizatoriuje ir užsirašykite juos žemiau esančioje lentelėje. Jei nerandate šios informacijos, paklauskite savo tinklo administratoriaus arba belaidžio ryšio priegijos taško / maršrutizatoriaus gamintojo.

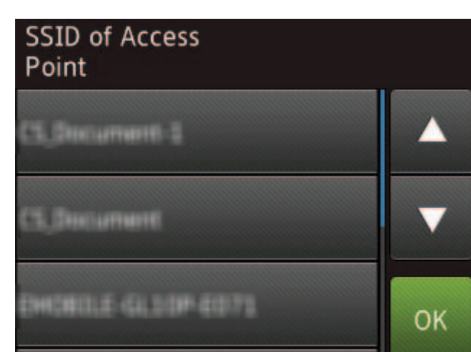


SSID (Tinklo pavadinimas)	
Tinklo raktas (Slaptažodis)	

3. Spauskite savo Brother prietaiso ekrane, tada spauskite [Setup Wizard].



4. Pasirinkite SSID (tinklo pavadinimą), kurį radote **2** žingsnyje, tada spauskite [OK].
5. Įveskite tinklo raktą (slaptažodį), kurį radote **2** žingsnyje, tada spauskite [OK].



6. Jei belaidžio ryšio sąranka sėkmingai baigta, ekrane bus rodomas užrašas [Connected]. Spauskite [OK], tada pereikite prie **7** punkto, kad įdiegtumėte tvarkyklę.

Jei prietaisas neprisijungia prie tinklo, patikrinkite tinklo raktą (slaptažodį) ir pakartokite šiuos žingsnius. Papildomą pagalbą rasite savo modelio **DUK ir trikčių šalinimo** puslapyje Brother sprendimų centre support.brother.com